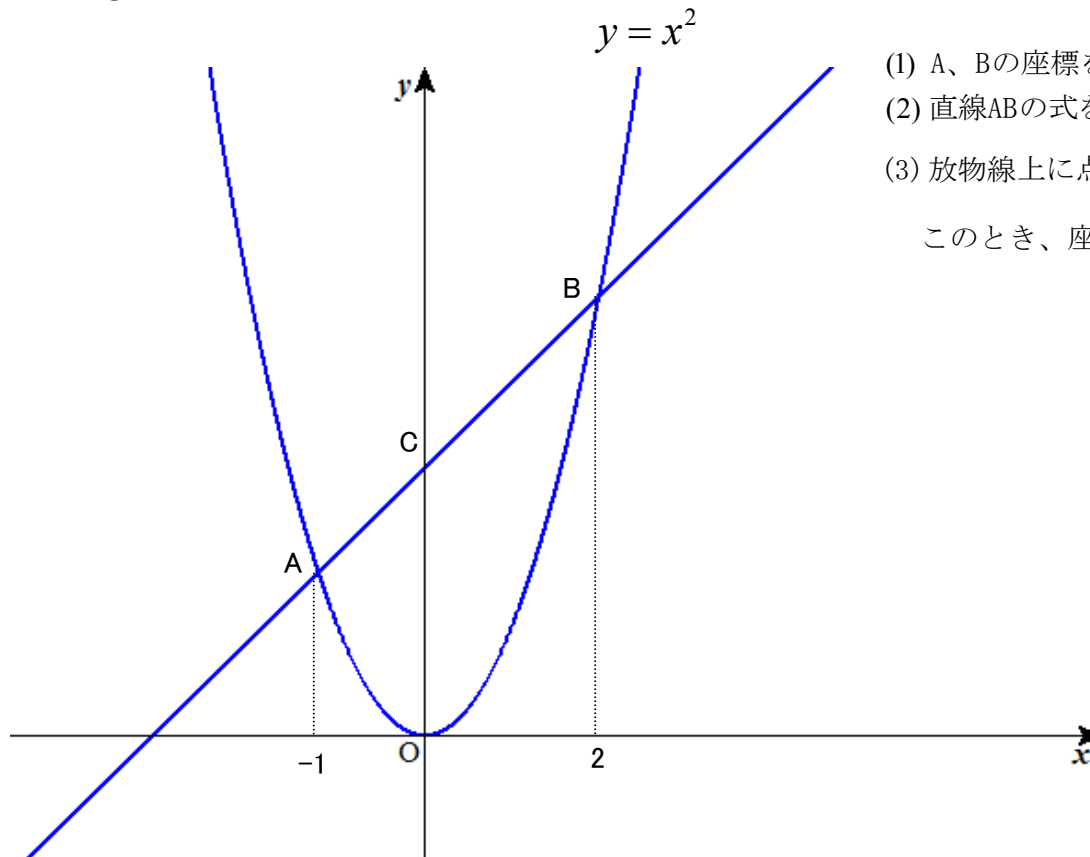


3次関数 ④



- (1) A、Bの座標を求めなさい。
- (2) 直線ABの式を求めなさい。
- (3) 放物線上に点Pをとり、 $\triangle AOC$ の面積の $\frac{1}{2}$ が $\triangle POC$ に等しくなるようにする。
このとき、座標Pをすべて求めなさい。